

# Dientes fijos inmediatos con implantes guiados por ordenador

## Cirugía rápida y poco invasiva para el paciente

Dar un mordisco a una manzana, comerse una ensalada o masticar un bocadillo puede ser un gran placer, especialmente para aquellos que no pueden hacerlo porque les faltan dientes o por no tener una dentadura fija. Una boca deficiente, más allá de una cuestión estética, también representa un problema de salud, pérdida de confianza, seguridad en uno mismo y falta de autoestima al no disponer de una buena sonrisa. ¿Por qué padecer estas consecuencias o abstenerse de algunos placeres, si hoy gracias a las nuevas tecnologías, es posible tener una boca perfecta en una intervención mínimamente invasiva, con la precisión y seguridad de estar guiada por ordenador.



Dr. Antoni Serra i Masferrer

**Doctor en Odontología** colegiado nº 2320 **Miembro de SEI** (Sociedad Española de Implantología). **Miembro de SEPA** (Sociedad Española de Periodoncia). **Miembro de SEPES** (Sociedad Española de Prótesis Bucal). **Miembro de SECIB** (Sociedad Española Cirugía Bucal). **Miembro de l'Acadèmia de Ciències Mèdiques**. **Mentor Clínico de Nobel Biocare** (2006-2009). **Mentor Clínico de Microdent** 2004, 2005, (2010-2014). **Ponente en Conferències Implantològiques a nivel nacional e internacional sobre Cirurgia Guiada.**

### ENTREVISTA AL DR. ANTONI SERRA I MASFERRER

#### ¿En que consiste el tratamiento?

El concepto de Cirugía Guiada es un sistema de tecnología punta en el mundo de los implantes dentales. Primero realizamos un TAC al paciente con una férula radiográfica que reproduce la mejor colocación de los dientes.

Seguidamente realizamos un estudio informático en tres dimensiones, escogiendo las posiciones más idóneas para la inserción de los implantes.

#### ¿Qué ventajas proporciona la Cirugía Guiada?

Es una técnica de una precisión y fiabilidad sin precedentes. Al conocer exactamente el hueso que dispone el paciente, conseguimos un aprovechamiento máximo del mismo.

Los implantes se planificarán en la mejor posición y con las inclinaciones más idóneas. La planificación es muy exacta y se calcula minuciosamente cada detalle.

En este paso hago como de arquitecto dental. Es como calcular el anclaje y la carga que han de soportar los implantes para sostener unos dientes y esto varía en función de la cantidad de hueso, tanto en altura como en anchura, de su calidad, y la edad del paciente.

#### ¿La intervención también es tan planificada?

Una vez planificado un caso, se confecciona una plantilla que será la que nos guiará en la inserción de los implantes. Previamente ya disponemos de unos dientes que se habrán probado en la boca del paciente buscando una estética personalizada. La colocación de los implantes dentales es una intervención rápida, ya que todo el procedimiento está planificado con anterioridad. Se realiza con anestesia local, aunque ofrecemos sedación para los pacientes que así lo soliciten.

#### ¿Es posible tratar a pacientes que tienen poco hueso?

Con esta tecnología todavía no le hemos dicho a ningún paciente que no le podemos colocar implantes. Hay incluso personas que llevan dentadura postiza desde hace muchos años, muy inestables y se las podemos retirar colocando unos dientes fijos. Hemos atendido y solucionado el problema de muchos pacientes que han sido descartados para la colocación de dientes fijos, simplemente viendo una radiografía.

#### ¿Permite evitar algunas de las acciones más agresivas de las operaciones de implantes tradicionales?

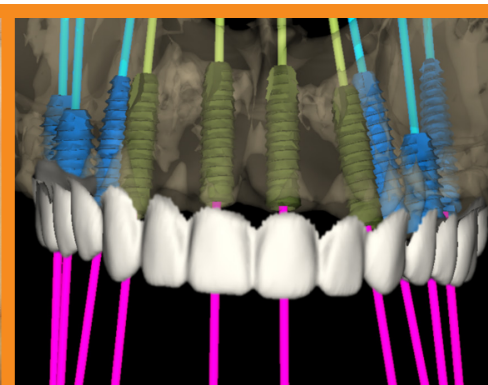
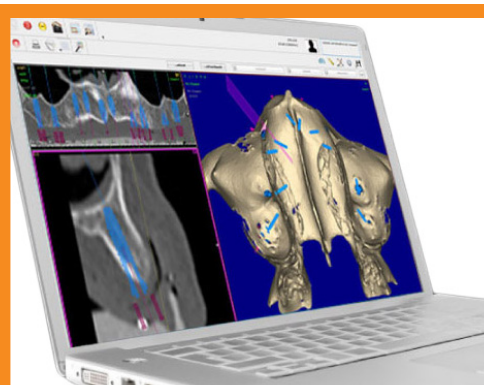
Precisamente esta es una de las ventajas. La operación se realiza de una manera mínimamente invasiva, sin tener que separar la encía para colocar los implantes y sin tener que dar puntos. Esto permite un post-operatorio más breve y sin inflamación y dolor. En pocas horas el paciente está recuperado y haciendo vida normal.

#### ¿Cuál es el resultado de esta técnica?

El resultado estético es impresionante. No hay diferencia entre los dientes reales y los nuevos. A parte, el paciente puede comer inmediatamente después de la colocación de los dientes, considerando que se recomienda una dieta blanda los dos primeros meses.

**Gracias a esta técnica, ya no es necesario avergonzarse de tener una boca desdentada, renunciar a ciertos alimentos por ser incapaz de masticarlos o padecer una dentadura postiza inestable.**

**El miedo a una intervención para disfrutar de una sonrisa agradable o las excusas de la falta de tiempo para arreglarse la boca han pasado a la historia.**



**INSTITUT ODONTOLÒGIC SERRA**

**MATARÓ** Via Europa, 26, entresuelo · Tel. 93 799 12 12

**BARCELONA** Institut Saurina. C/ Provença, 282, entre Paseo de Gràcia i Rambla Catalunya · Tel. 931 060 954

[www.institut Serra.com](http://www.institut Serra.com)



Para ver un video explicativo de la técnica.